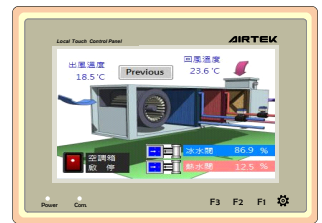


單機/群組液晶觸控面板

【應用說明】

DST70P/DST70P-G 系列液晶觸控面板是設計來搭配 AIRTEK 系列微電腦可程式控制器之 MSnet 使用，它具有觸控式液晶背光屏幕，可圖形顯示可程式控制器的監視輸出入點（例如溫度感測值、濕度感測值等）、並可觸控螢幕操作開機、停機、改變溫濕度設定值等），另有四只觸控功能鍵(⚙️+F1 + F2 + F3)，採用 32 位元微處理器製造功能超強性能優越，傳輸距離可達 1,200 公尺；DST70P 可由 AIRTEK BACsoft 軟體編輯頁面的功能，與主監控系統相同不需學習額外軟體，具簡體/繁體/英文顯示字幕功能，亦具備簡單易用的 GUI(圖形使用指界面)元件，掛載於 MSnet 網路上可讓使用者隨時查閱單/多台控制器上的數值或狀態。



【產品特點】

- 可由 AIRTEK BACsoft 軟體規劃顯示內容，顯示顏色達 65,536 色，可直接選單設定切換簡體/繁體/英文操作。
- 同時具備簡/繁體常用字庫，採用 UTF-8 方式編碼，畫面可以依照編碼內容同時顯示簡體與繁體中文文字。
- 具 ⚙️+F1 + F2 + F3 四只觸控鍵，⚙️ 為系統參數設定鍵，F1、F2、F3 為快速功能鍵使用者可自訂用途。
- 具有 128 M Bytes 字型庫與使用者圖控資料儲存空間，可儲存 152 張 800*480 圖片大小的底圖，副檔名為.bmp。
- 具有線上程式及畫面編輯、除錯、下載及線上韌體更新功能。
- 客製化螢幕畫面，透過 BACsoft 監控軟體可即時線上編輯或更改。
- 多樣的圖形使用者介面(GUI)，另提供表頭(Meter)、進度條>Loading Bar)、趨勢圖(Trend)等即時動態圖表元件。
- 具有 AI / AO / AV / BI / BO / BV 六種 BACnet 標準物件的 Present Value 與 Priority Array (1~16)的讀寫功能。
- 具有警報跳頁至指定顯示畫面功能(註：需連接具有讀寫外部控制器物件能力的控制器，例如 AIRTEK B-AAC 等級以上的控制器)。具有歷史警報查詢功能，可查閱最近 80 筆歷史警報。
- 具有 10 個層級密碼保護功能，可設定最多 20 組密碼，以避免未經授權人員的不當操作。
- 群控版本(DST70P-G)可透過 MSnet 的 RS-485 網路最多讀寫 32 台控制。
- 具可熱插拔設計，PLUGI-IN 結線端子，方便試車調整。

【規格說明】

型號	通訊接口	通訊協定	螢幕尺寸	解析度	連線台數
DST70P	MSnet	Airtek ViewPort	7"	800(V)*480(H)	1 台
DST70P-G	MSnet	MODBUS	7"	800(V)*480(H)	32 台

註：上列型號加註“-BL”，則是黑色外殼+黑色鋁製銘版。

供應電源：24VAC, 2VA。(註：當選擇 VDC 供電方式需獨立供電，不可使用 DDC 上提供之 24VDC 電源)。

顯示屏幕：7"螢幕，262K 色觸控 TFT LCD，解析度 800*480 模組。

微處理器：32 位元高速運算微處理器(MCU)，內含 1MB SRAM 及 128MB NAND Flash 記憶體空間，及記憶體 其中 128MB 供字型庫與使用者資料記憶體空間用。

MSnet 接口：RS-485 通訊介面，通訊速率 9,600/19,200/38,400 BPS 可選擇，最大傳輸距離 1,200 公尺。群控版本 DST70P-G 最多可透過 MSnet 連接 32 台控制器。

USB 接口：Mini USB 傳輸介面，更新韌體與下載圖控介面資料。

實時時鐘：Real-time Clock，附金電容斷電備援，提供斷電後時鐘正常運作。

功能鍵：具 ⚙️+F1 + F2 + F3 四個功能鍵，⚙️ 為系統功能鍵 F1、F2、F3 為可程式規劃按鍵功能。

蜂鳴器：供操作提示及警報提示用。

使用環境：0~50°C, 20~90%RH 不結露。

防護等級：前置面板 IP65,NEMA4

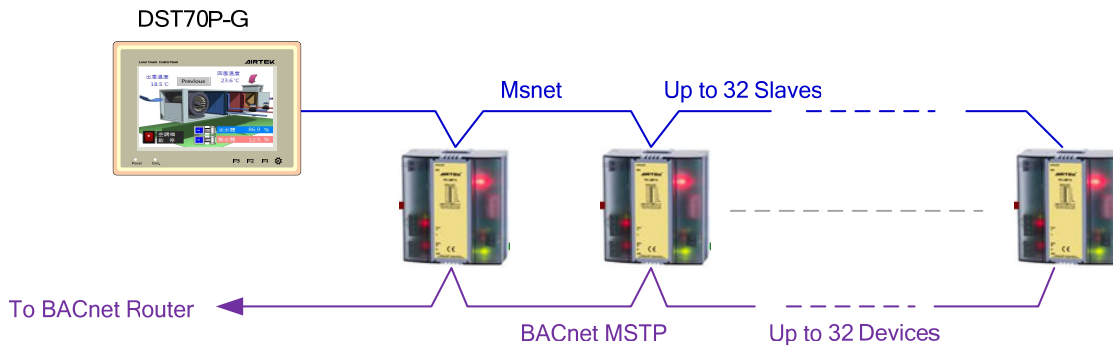
產品認證：通過 FCC、CE 認證及符合 RoHS 環保標準。

【配件說明】

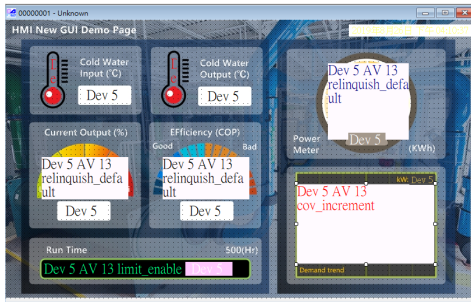
HMI-LINKER：Mini USB 傳輸線，用來更新韌體與下載圖控畫面資料。

HMI-KIT：圖控畫面編輯軟體。

【網路架構圖】



【動態圖表示意圖】



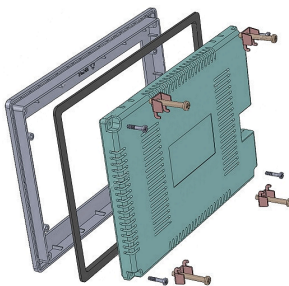
圖一、圖控編輯畫面範例



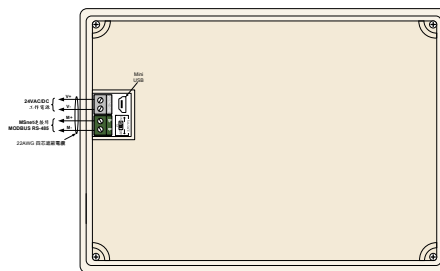
圖二、實際執行畫面

【安裝說明】

- 安裝前請事先詳細閱讀型錄，未根據型錄指示安裝有可能會產生危險或是造成產品損壞等不可預期之不良結果。
- 請勿在安裝時將面板連接電源，因為電擊或設備損壞產生之危險，可能造成人員受傷或使電器迴路損壞。
- 安裝於控制箱上，開孔 $197.6 \pm 0.5\text{mm}$ (長) * $137.1 \pm 0.5\text{mm}$ (寬)，並預留電源及網路線位置，以獲取足夠的整線空間。
- 安裝時需先以螺絲鎖上固定鐵板，再將控制器裝上後向下推固定，取下時相反順序操作。
- 安裝場合需注意避免熱源直射、潮濕、多粉塵及震動之位置，以免影響產品使用壽命。
- 請使用 24VAC 獨立專用電源，不要與其他設備共用電源，以免電路設計的差異造成短迴路燒毀現象。
- MSnet 通訊網路建議採用 AWG22#4C 以上鋁箔隔離遮蔽電纜線配置，並以 EMT 金屬導管包覆，不要與電源線或動力線共管，以避免雜訊干擾得到良好的通訊效果。
- 欲對面板下載圖控畫面、進行參數設定或更新韌體版本，需使用電腦執行 BACsoft 軟體來操作。**注意！請在與電腦連接前請先將外部 24VAC 電源拔除**，然後再以 Mini USB 傳輸線與電腦連接，改由電腦 USB 埠的 5VDC 供電，如此方可順利進行電腦與面板資訊傳輸的作業。



圖一、安裝示意圖



圖二、DST70P 接線

【尺寸】單位 mm

