
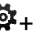
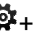


### 【應用說明】

DST35U/DST35U-G 系列液晶觸控面板是設計來搭配 AIRTEK 系列微電腦可程式控制器之 MSnet 使用，它具有觸控式液晶背光屏幕，可圖形顯示可程式控制器的監視輸出入點（例如溫濕度感測值等）、並可觸控操作開機、停機、改變溫濕度設定值等），另有 4 只功能鍵（ + F1 + F2 + F3），採用 32 位元微處理器製造功能超強性能優越，傳輸距離可達 1,200 公尺；可由 AIRTEK BACsoft 軟體編輯頁面的功能，與主監控系統相同不需學習額外軟體，具簡體/繁體/英文顯示字幕功能，亦具備簡單易用的 GUI（圖形使用指界面）元件，掛載於 MSnet 網路上可讓使用者隨時查閱單/多台控制器上的數值或狀態。



### 【產品特點】

- 採用 32 位元高速運算微處理器(MCU)製作。
- 採 3.5" TFT LCD 觸控螢幕，全彩 65,536 色，解析度 320\*240 模組，可由 AIRTEK BACsoft 軟體規劃顯示內容，具有簡體/繁體/英文操作選單，可直接切換選單設定。
- 同時具備簡/繁體常用字庫，採用 UTF-8 方式編碼，畫面可以依照編碼內容同時顯示簡體與繁體文字。
- 具  + F1 + F2 + F3 四只功能鍵，其中  為系統參數設定鍵，F1、F2、F3 三個功能鍵可自行規劃快速跳頁功能。
- 具 6M Bytes 使用者圖控資料儲存空間，可以儲存 40 張 320\*240 圖片大小的底圖，副檔名為.bmp。
- 具有線上程式及畫面編輯、除錯、下載及線上韌體更新功能。
- 客製化螢幕畫面，透過 BACsoft 監控軟體可即時線上編輯或更改。
- 多樣的圖形使用者介面(GUI)，另提供表頭(Meter)、進度條>Loading Bar)、趨勢圖>Trend)等即時動態圖表元件。
- 具有 AI / AO / AV / BI / BO / BV 六種 BACnet 標準物件的 Present Value 與 Priority Array (1~16)的讀寫功能。
- 具有警報跳頁至指定顯示畫面功能(註：需連接具有讀寫外部控制器物件能力的控制器，例如 AIRTEK B-AAC 等級以上的控制器)。具有歷史警報查詢功能，可查閱最近 80 筆歷史警報。
- 具有 10 個層級密碼保護功能，可設定最多 20 組密碼，以避免未經授權人員的不當操作。
- 群控版本(DST35U-G)可透過 MSnet 的 RS-485 網路最多讀寫 32 台控制。
- 具可熱插拔設計，PLUG-IN 結線端子，方便試車調整。

### 【規格說明】

型號	通訊接口	通訊協定	螢幕尺寸	解析度	連線台數
DST35U	MSnet	Airtek ViewPort	3.5"	320(V)*240(H)	1 台
DST35U-G	MSnet	Airtek ViewPort	3.5"	320(V)*240(H)	32 台

供應電源：24VAC, 1VA。

顯示屏幕：3.5"螢幕，65,536 色觸控 TFT LCD，解析度 320\*240 模組。

微處理器：32 位元高速運算微處理器(MCU)，內含 64K SRAM 及 384K Flash 記憶體空間，

及記憶體 另具 8M 字型庫與使用者資料記憶體空間。

MSnet 接口：RS-485 通訊介面，通訊速率 9,600/19,200/38,400 BPS 可選擇，最大傳輸距離 1,200 公尺。  
群控版本 DST35U-G 最多可透過 MSnet 連接 32 台控制器。

USB 接口：Mini USB 傳輸介面，更新韌體與下載圖控介面資料。

實時時鐘：Real-time Clock，金電容斷電備援，提供斷電後時鐘正常運作。

功能鍵：具  + F1 + F2 + F3 四個功能鍵， 為系統功能鍵，F1、F2、F3 可規劃為快速跳頁功能。

蜂鳴器：供操作提示及警報提示用。

使用環境：0~50°C, 20~90%RH 不結露。

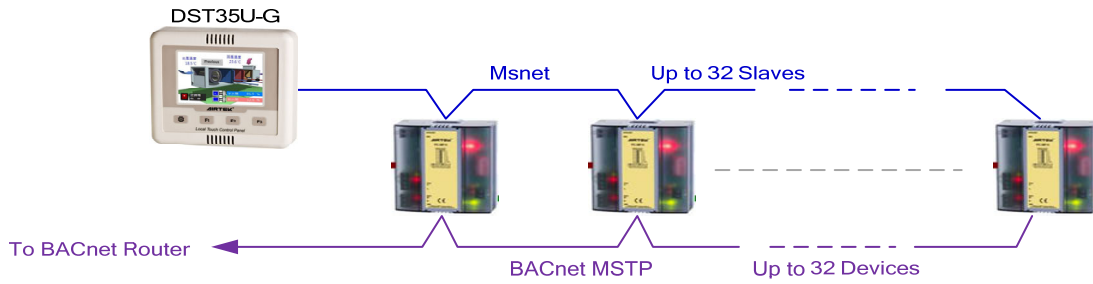
產品認證：通過 FCC、CE 認證及符合 RoHS 環保標準。

### 【配件說明】

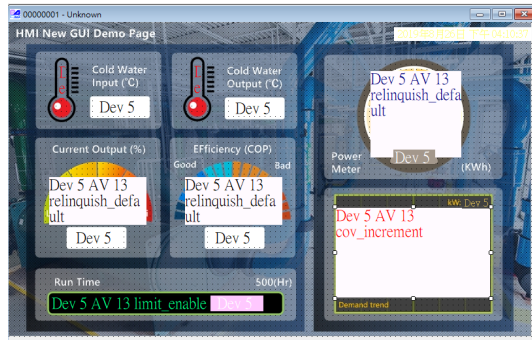
HMI-LINKER：Mini USB 傳輸線，用來更新韌體與下載圖控畫面資料。

HMI-KIT：圖控畫面編輯軟體。

## 【網路架構圖】



## 【動態圖表示意圖】



圖一、圖控編輯畫面範例

(以 DST70P-G 為例)

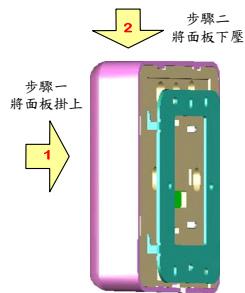


圖二、實際執行畫面

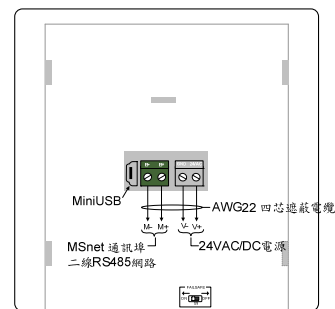
(以 DST70P-G 為例)

## 【安裝說明】

- 安裝前請先詳細閱讀型錄，未根據型錄指示安裝有可能會產生危險或是造成產品損壞等不可預期之不良結果。
- 請勿在安裝時將面板連接電源，因為電擊或設備損壞產生之危險，可能造成人員受傷或使電器迴路損壞。
- 請安裝本操控面板於牆壁上約離地 1.2 米高且為通風循環良好之位置，勿安裝於熱源直射、潮濕、多粉塵及震動之位置，以免影響控制效果或是產品使用壽命。
- 本控制面板適合安裝於寬 96mm\*長 100mm 雙聯接線盒上。
- 安裝時需先以螺絲鎖上固定鐵板，再將控制器裝上後向下推固定，取下時相反順序操作。
- 請使用 24VAC 獨立專用電源，不要與其他設備共用電源，以免電路設計的差異造成短迴路燒毀現象。
- MSnet 通訊網路建議採用 AWG22#4C 以上鋁箔隔離遮蔽電纜線配置，並以 EMT 金屬導管包覆，不要與電源線或動力線共管，以避免雜訊干擾得到良好的通訊效果。
- 欲對面板下載圖控畫面、進行參數設定或更新韌體版本，需使用電腦執行 BACsoft 軟體來操作。**注意！請在與電腦連接前請先將外部 24VAC 電源拔除**，然後再以 Mini USB 傳輸線與電腦連接，改由電腦 USB 埠的 5VDC 供電，如此方可順利進行電腦與面板資訊傳輸的作業。



圖一、安裝示意圖



圖二、DST35U 接線圖

## 【尺寸】單位 mm

