

ON-OFF浮動式電動風門馬達

【應用說明】

NACA...10(S1)系列 ON-OFF 電動風門馬達常被應用在冷氣、暖氣、通風系統或工業生產製造流程上的控制，例如風門開閉或空氣流量大小控制，它亦可配合相關連結器材來驅動球型閥門或蝶型閥門，調節流量的大小來作溫度、濕度或壓力之控制。

【產品特點】

- 由「齒輪箱」、「固定器」及「電子控制電路」組合而成。
- 適合應用於 2 m² 風門尺寸大小場合。
- 可 ON-OFF 或 3 點浮動式(FLOATING)控制。
- 具一組可調式位置開關，單刀雙投 (SPDT) 接點。
- 可裝置於圓形 φ10~20mm 或方形 5~14mm 之風門軸心上。
- 風門軸心長度最短需 45mm。
- 可作正動作或反動作馬達方向控制。
- 可手動操作及開閉角度設定。



【規格說明】

型號	輸出扭力	風門尺寸	動作時間	供應電源	輔助接點	電力消耗	重量
NACA 1-10	10 Nm	2.0 m ²	70..100 秒	24VAC/DC	無	運轉:6W,停止:2W	1.0Kg
NACA 1-10S1	10 Nm	2.0 m ²	70..100 秒	24VAC/DC	SPDT*1	運轉:6W,停止:2W	1.0Kg
NACA 2-10	10 Nm	2.0 m ²	70..100 秒	230VAC	無	運轉:6W,停止:2W	1.0Kg
NACA 2-10S1	10 Nm	2.0 m ²	70..100 秒	230VAC	SPDT*1	運轉:6W,停止:2W	1.0Kg

供電頻率：50/60HZ

控制信號：ON-OFF,3 點浮動式(FLOATING)

負載容量：6.5 VA

接點容量：3A(1.5A),230 VAC

旋轉角度：90°(可設定範圍 0~30°及 60~90°)

防護等級：IP54 附 PG11 電線電纜接頭及 1m 電纜

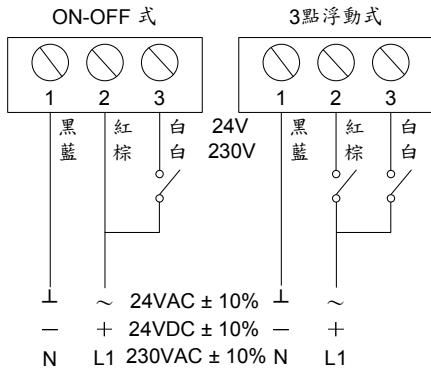
耐 溫：-20°C~50°C

耐 濕：5~95 % RH

噪 音 量：45DB

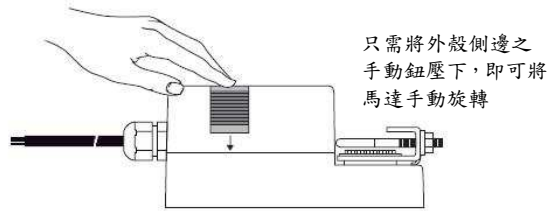
認 證：CE 認證

【接線說明】



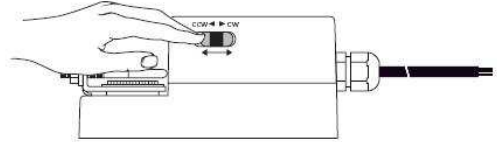
【手動及方向調整】

如何手動操作

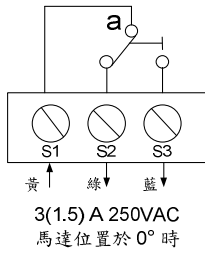


如何調整旋轉方向

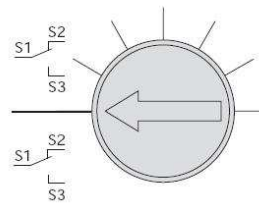
調整旋轉方向，只需將
外殼側邊之方向開關鈕
反切，即可將馬達反向
運轉



【輔助電驛】

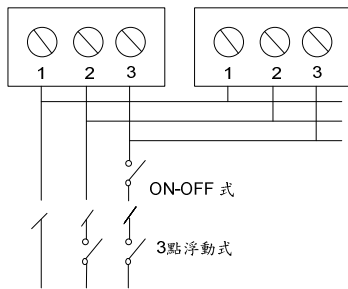


【輔助位置開關調整】

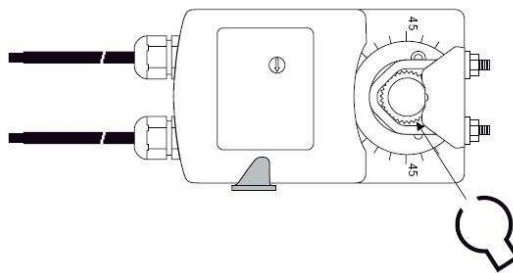


輔助開關位置如需調
整，可使用螺絲起子
直接旋轉設定器設
定需求位置即可

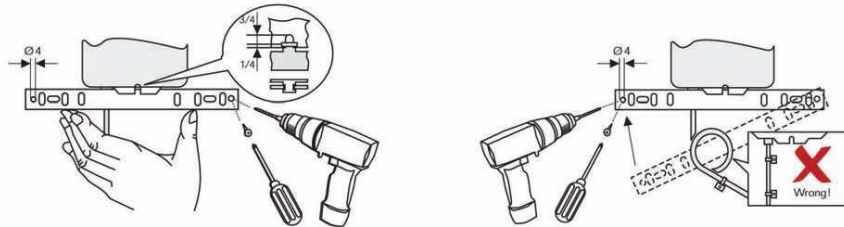
【並聯連結】



【旋轉角度範圍設定】



【安裝說明】



【尺寸】 單位：mm

