

## 防塵型電動球塞閥組

### 【應用說明】

NABA.+NVCB..系列電動球塞閥組適合用於室內場所需要關斷水管流體完全無洩漏要求之場合，例如中央空調計費系統各用戶冰水源或熱水源之開閉控制、各用戶獨立使用一台小型冰水主機，但卻共用冷卻水塔系統，於各用戶為計費分擔及節約能源目的所裝設之冷卻水控制閥...等。其他亦可使用於一般啟停不過於頻繁之處，如恆溫預冷空調箱控制。

### 【產品特點】

- 本電動閥組是結合一『電動馬達』及『球塞閥』所組成，拆裝容易維修方便。
- 具有自動/手動操作裝置，方便人員試車、維修、保養。
- 具全開全關位置狀態輸出接點，可做為外部監視或連鎖控制用。
- 控制閥為銅材質製造，堅固耐用，壽命長。



### 【規格說明】 驅動器 \*S1為可調適極限開關一組

型號	輸出扭力	閥體尺寸	動作時間	供應電源	電力消耗	重量
NABA 1-05(S1)HN	5 Nm	3/4"~2"	70~100 秒	24VAC/DC	運轉:2.0W,停止:2.0W	0.5Kg
NABA 2-05(S1)HN				220VAC		0.5Kg
NABA 1-10(S1)HN	10 Nm	3/4"~2"	90~120 秒	24VAC/DC	運轉:6.0W,停止:2.0W	0.95Kg
NABA 2-10(S1)HN				220VAC		1.0Kg

### 【規格說明】 閥體

型號		尺寸		流量係數KVS		關斷壓力(Bar)	
2-WAY	3-WAY	Inch	mm	A→B	B→C	NABAx-05(5 Nm)	NABAx-10(10 Nm)
NVCB72020NF	NVCB73020NF	3/4"	20	10.1	5.0	10	14
NVCB72025NF	NVCB73025NF	1"	25	16.0	8.0	10	14
NVCB72032NF	NVCB73032NF	1-1/4"	32	25.0	12.5	10	14
NVCB72040NF	NVCB73040NF	1-1/2"	40	40.0	20	-	10
NVCB72050NF	NVCB73050NF	2"	50	63.0	31.5	-	10

控制方式：開閉式，浮動式

噪音：40 分貝

旋轉角度：90°可微調

旋轉限制：機械角度限制

閥位接點：3(1.5)A 250V 一組

工作環境：溫度-20~50°C，濕度5~95 %RH

外殼等級：IP54

C E 認證：89/336/CE

閥體材質：鍛造銅

球塞材質：鍍鉻黃銅

閥桿材質：鍍鎳黃銅

閥座材質：PTFE(聚四氟乙烯)

軸封材質：EPDM Double O-Ring

閥體耐壓：20 Bar

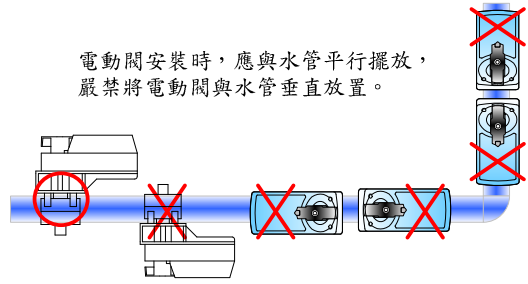
洩漏率：0.01 % 流量係數(Kvs)

工作流體溫度：-5~121°C

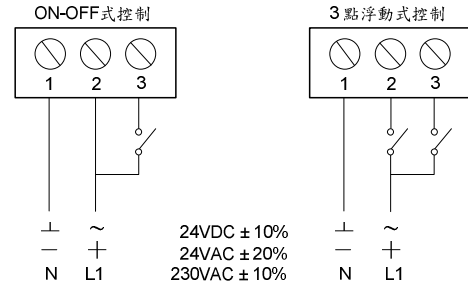
接管方式：螺牙 NPT

**【安裝說明】**

- 仔細閱讀本安裝說明，始可進行安裝工作，若未依本說明執行安裝有可能會造成電動閥損壞。
- 安裝前請確認管子內已清洗乾淨始可安裝本電動閥。
- 安裝電動閥時需注意與管子成一直線密合，避免熱源直射或震動之位置(如圖一所示)。
- 電動閥應避免讓電動頭之傾斜角度低於閥體水平位置，以免凝結水逆流至電動頭造成故障毀損。
- 安裝電動閥需注意將來維修保養空間之預留。
- 請勿安裝電動閥於室外之場所，以免馬達受潮故障毀損。
- 請勿安裝電動控制閥於周圍環境溫度超過 50°C 及低於 -20°C 或具爆炸性之場所。
- 請勿於送電後才進行安裝結線工作，以避免人員觸電或造成設備損壞。
- 送電前請先檢查電動閥的電氣規格及結線是否正確，並使用電表檢查電源是否正確。
- 如遇斷電或故障欲強制開通閥體，需按下電動頭上之手動按鈕，再旋轉手動桿即可將閥體開啟。在通電狀態下亦可執行手動操作，但放開手動扭後電動閥會回復至先前狀態。



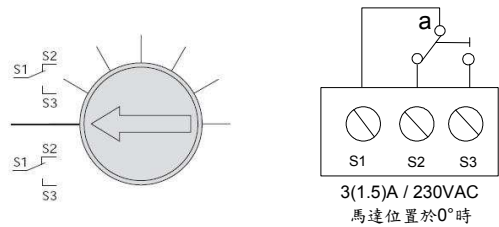
圖一 電動閥安裝示意圖



圖二 閥位開關調整圖

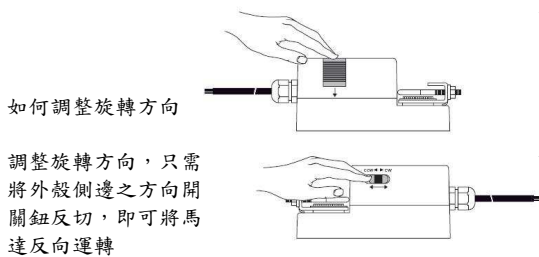
**【接線說明】**

- 電動閥控制：
  - 將電動頭正反轉設定鈕，設於 CW 順時針方向位置(如圖五所示)，然後依圖四所示接線，將 1-3 號端子通電，電動閥會開通；將 1-3 號端子斷電，1-2 號端子通電，則電動閥會關閉(如為 ON-OFF 式控制，則不必將 1-2 號通電)。
  - 出廠時本電動閥正反轉設定鈕，設定於 CW 之位置。
- 閥位開關：
  - 閥位開關位置可做調整,使用螺絲起子直接旋轉設定器,設定至需求位置即可(如圖三所示)。
  - 閥位開關的 S1 及 S2 為常閉接點, S1 及 S3 為常開接點。



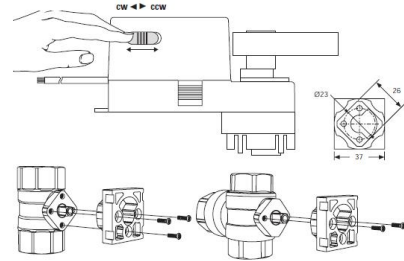
圖三 控制方式接線圖

圖四 閥位開關接線圖

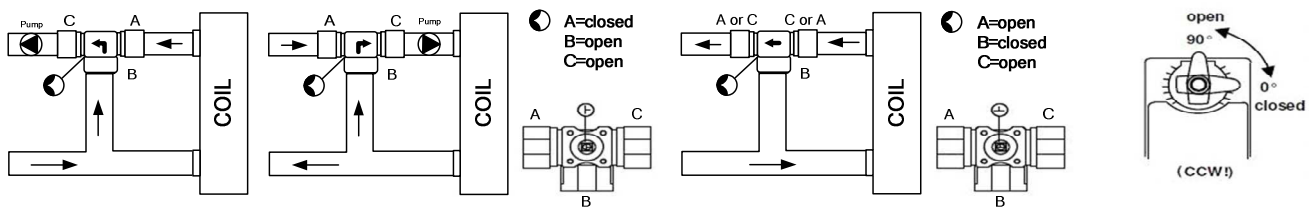


圖五 電動閥正反轉及閥位設定圖

如何手動操作  
只需將外殼側邊之手動鈕壓下，即可將馬達手動旋轉



圖六 電動閥組裝示意圖



圖七 電動閥開通及關閉水流方向示意圖

**【尺寸】** 單位：mm

型號	尺寸		A	B	H	L	S
	Inch	mm					
NVCB72(3)020NF	3/4"	20	105	65	158	75	32
NVCB72(3)025NF	1"	25	105	65	160	168	39
NVCB72(3)032NF	1-1/4"	32	140	85	190	175	49
NVCB72(3)040NF	1-1/2"	40	140	85	200	175	55
NVCB72(3)050NF	2"	50	140	85	210	185	57

