

壁掛型控制盤

【應用說明】

CP 系列控制箱主要是提供給各式控制儀器使用，如 DDC 可程式控制器等，適合各種安裝空間，可滿足現場多樣性需求。

【主要特點】

- 金庫型式製作堅固耐用。
- 標準壁掛式外箱及分離式底板設計方便安裝。
- 粉體鏈紋烤漆美觀大方。
- 上盲板設計搭配現場施工。
- 各種常用尺寸可適用多樣化控制器組合。
- 防護等級 IP20 適合室內環境使用。
- 平面弧動把手附鎖裝置安全好操作。
- 可搭配安裝各式操作面板。



【規格說明】

型號	門型式	寬度	高度	深度
CPS-xxxxxxx	單門右開	0-100cm(含)以下	0-110cm(含)以下	20cm(含)以下
CPD-xxxxxxx	雙門對開	101cm以上	120cm以上	21cm(含)以上

註：上表型號欄 xxxxxxxx 是表示控制箱尺寸由寬度(3 位數)+高度(3 位數)+深度(2 位數)的公分(cm)單位組合而成。

箱體型式：金庫型

固定方式：壁掛式

烤漆方式：粉體鏈紋

外觀顏色：油漆工會色號→砂色 61 號

絞鍊型式：彈簧絞鍊

門鎖型式：平面弧動把手 A-505-2-1

箱體材質：鍍鋅鋼板 SS41

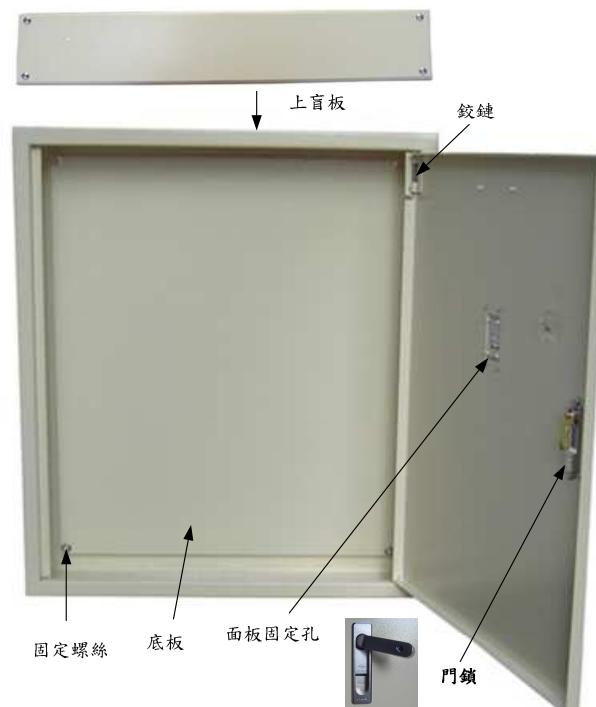
鐵皮厚度：1.6mm

預留盲板：上盲板

防護等級：IP20

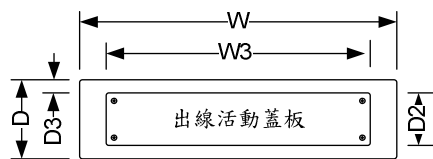
銘牌標示：綠底白字 ABS 固定式

廠牌 Logo：透明底藍字貼紙

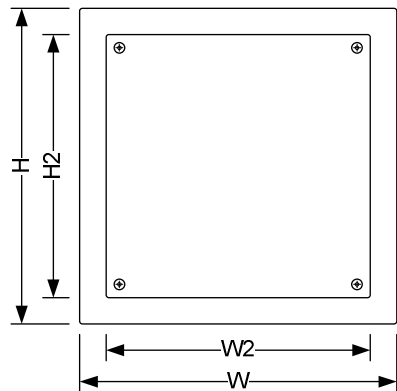


【尺寸】單位：mm

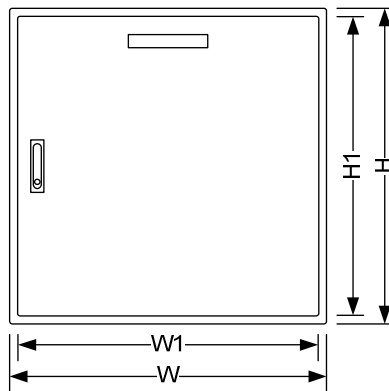
型號	W	W1	W2	W3	W4	H	H1	H2	D	D1	D2	D3
CP-S06006015	600	540	500	500		600	540	500	150	110	100	25
CP-S06006020	600	540	500	500		600	540	500	200	160	100	25
CP-S07008015	700	640	600	600		800	740	700	150	110	100	25
CP-S09011015	900	840	800	800		1,100	1,040	1,000	150	110	100	25
CP-D11012015	1,100	1,040	1,000	1,000	520	1,200	1,140	1,100	150	110	100	25
CP-D11014020	1,100	1,040	1,000	1,000	520	1,400	1,340	1,300	200	160	100	25
CP-D13014020	1,300	1,240	1,200	1,200	620	1,400	1,340	1,300	200	160	100	25
CP-D13017020	1,300	1,240	1,200	1,200	620	1,700	1,640	1,600	200	160	100	25
CP-D16018020	1,600	1,540	1,500	1,500	770	1,800	1,740	1,700	200	160	100	25



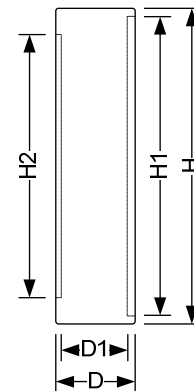
俯視圖



底板配置圖

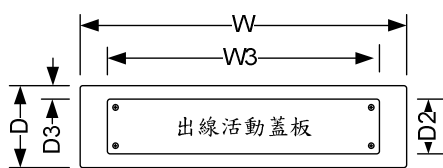


面板正視圖

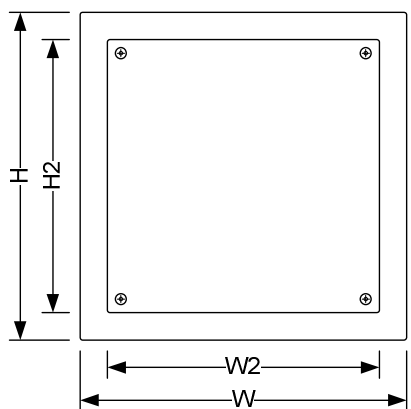


側視圖

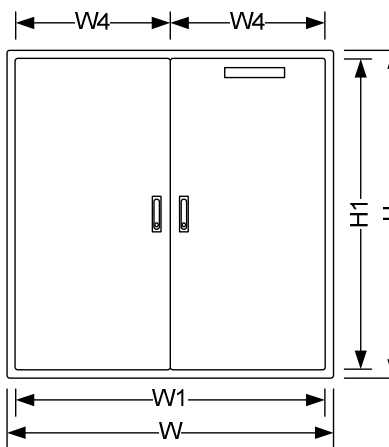
單門右開式(CP-S)



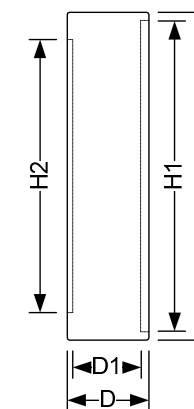
俯視圖



底板配置圖



面板正視圖



側視圖

雙門對開式(CP-D)