

LED 大型数字显示器

【应用说明】

S2 系列之产品专为需时时监视环境状况之场所所设计之一系列产品,如温湿度环境监视、半导体无尘室、生化实验室、动物实验室、医院、各种大型生产线等相关场所。其可视距离可因应现场需求有两种字体大小可供选择,可直接与感测元件连结或接受控制器所转换之显示信号亦可与制程控制之程式控制器连结,形成完整之控制系统。



【主要特点】

- 高亮度大型字幕,目测距离远(15~40M)
- 可因应客户需求订制各式物理量信号,温度、湿度、压力、露点、流量、照度、酸硷度...等显示器,输入信号型式如有特别需求。
- 可因应需要选购 RS-485、RS-232 通信方式显示
- 可内建时间产生器,配合显示器作时间显示
- 具电源供应输出可推动感测器,另可选择显示信号再输出功能供相关系统使用
- 耐用具 10 万小时使用寿命
- 外型美观铝合金外框,可吊挂或背挂固定,安装简易

【规格说明】

型号	字高	字宽	供应电压	可视距离	排列	显示项目
S2-1D3****	60mm OR 100mm	32mm OR 60mm	110V AC OR 220V AC	15~20M OR 25~40M	单排字显示	温度 or 湿度 or 时间 or 压力
S2-2D3**AANN					双排字显示	温度+湿度
S2-3D3**AAAN					三排字显示	温度+湿度+时间
S2-3D3**AAAA					四排字显示	温度+湿度+时间+压力

显示范围: 温度: -20~99.9 或湿度: 5.0~99.9%

压力: 0~100Pa 或指定任意值最大 999℃

精确度: ±0.5% ±1 Dight ±1Pa

输出显示: 具三位数字显示 0~999 或 0~99.9℃/°F %

环境温度: -20℃~50℃

环境湿度: 20~90% RH

解析度: 0.1

输入讯号: 4~20 mA(标准建议)

0~10 Vdc, PT100,或其他信号可订制

温度单位: °C 或指定 °F

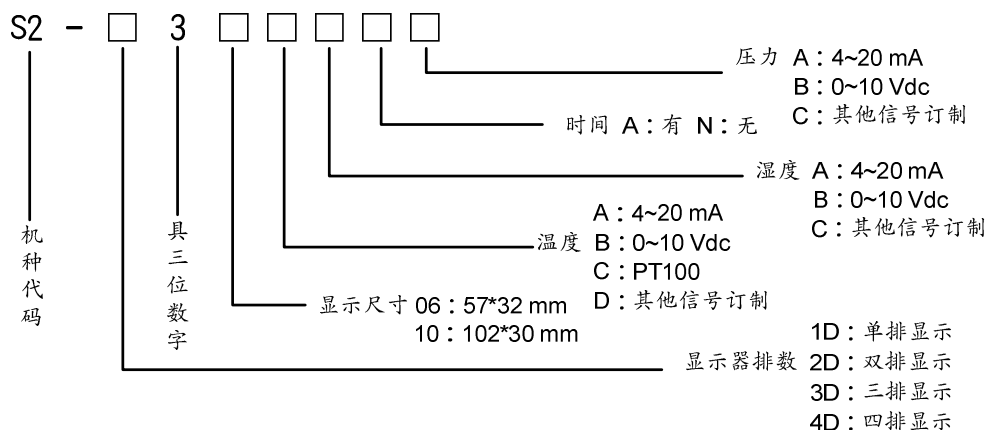
湿度单位: %RH

显示器: 7 段式. 高辉度红色 LED 显示器

外箱材质: 铝制或压克力

固定方式: 吊挂,背挂

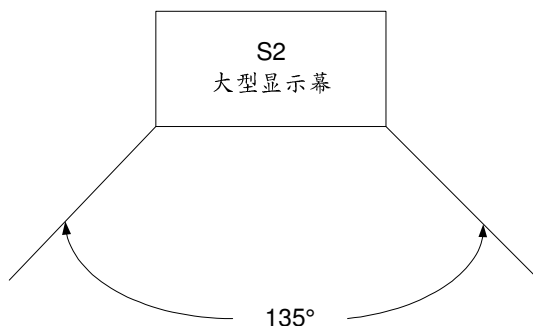
【机种型号选择说明】



【安装说明】

- S2 大型显示屏可选择为吊挂或背挂式固定安装
- 安装前请先於地面上将相关配件组合後，再行吊装固定
- 安装时请注意水平度问题，以免日後调整不易
- 请先确定操作人员所在位置，取显示器可视距离内适当之位置安装，施工前请先与使用单位讨论取得共识後再行安装
- 安装显示器除注意可视距离外，应注意是否有相关设备二次施工安装造成遮蔽问题

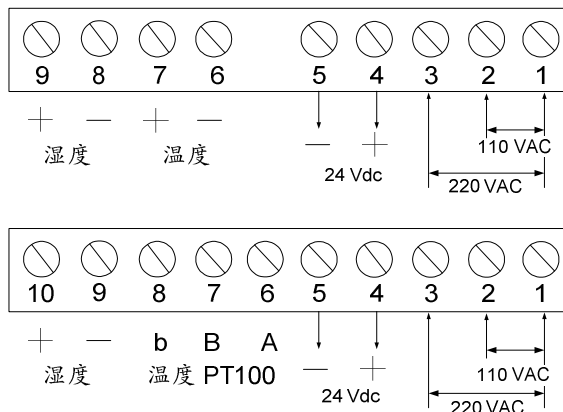
安装位置图：



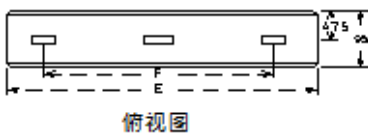
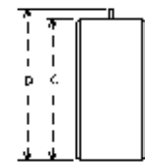
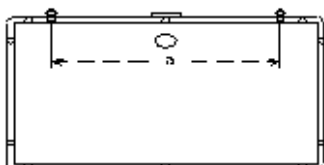
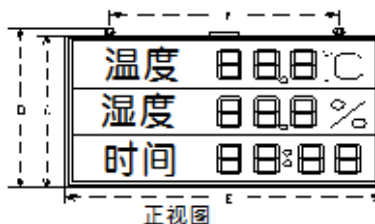
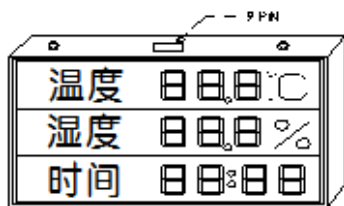
【接线说明】

- 请依右图接线，并注意供电规格是否正确
- 类比信号请使用遮蔽线施工，并注意避开干扰源。
- 温度信号请注意正确搭配各种型式之感测信号
- 显示器於送电後，未接输入信号或输入信号过大时，显示器显示为 1 或-1

【接线图】



【尺寸图】 (单位：mm)



型号	字高	尺寸(mm)							重量 公斤(Kg)
		A (LED)	B (LED)	C (高)	D (高/挂勾)	E (宽)	F (宽/挂勾)	H (深)	
S2-1D306****	60mm	57	32	100	134	270	310	95	1.5
S2-1D310****	100mm	57	60	180	214	410	500	95	2
S2-2D306AAN*	60mm	57	32	220	254	380	310	95	3.5
S2-2D310AAN*	100mm	101	60	330	364	600	500	95	5.5
S2-3D306AAA*	60mm	57	32	320	354	400	310	95	5.5
S2-3D310AAA*	100mm	101	60	480	514	600	500	95	6.5

以上所述為編輯此型錄當時的產品狀況，因應產品升級最新資料以 <http://www.airtekgroup.com> 網站公告為準