

## 防尘型电动球塞阀组

### 【应用说明】

NABA.+NVCB..系列电动球塞阀组适合用於室内场所需要关断水管流体完全无泄漏要求之场合,例如中央空调计费系统各用户冰水源或热水源之开闭控制、各用户独立使用一台小型冰水主机,但却共用冷却水塔系统,於各用户为计费分担及节约能源目的所装设之冷却水控制阀...等。其他亦可使用於一般启停不过於频繁之处,如恒温预冷空调箱控制。

### 【产品特点】

- 本电动阀组是结合一『电动马达』及『球塞阀』所组成,拆装容易维修方便。
- 具有自动/手动操作装置,方便人员试车、维修、保养。
- 具全开全关位置状态输出接点,可做为外部监视或连锁控制用。
- 控制阀为铜材质制造,坚固耐用,寿命长。



### 【规格说明】 驱动器 \*S1为可调适极限开关一组

型 号	输出扭力	阀体尺寸	动作时间	供应电源	电力消耗	重量
NABA 1-05(S1)HN	5 Nm	3/4"~2"	70~100 秒	24VAC/DC	運轉:2.0W,停止:2.0W	0.5Kg
NABA 2-05(S1)HN				220VAC		0.5Kg
NABA 1-10(S1)HN	10 Nm	3/4"~2"	90~120 秒	24VAC/DC	運轉:6.0W,停止:2.0W	0.95Kg
NABA 2-10(S1)HN				220VAC		1.0Kg

### 【规格说明】 阀体

型 号		尺寸		流量系数KVS		关断压力(Bar)	
2-WAY	3-WAY	Inch	mm	A→B	B→C	NABAx-05(5 Nm)	NABAx-10(10 Nm)
NVCB72020NF	NVCB73020NF	3/4"	20	10.1	5.0	10	14
NVCB72025NF	NVCB73025NF	1"	25	16.0	8.0	10	14
NVCB72032NF	NVCB73032NF	1-1/4"	32	25.0	12.5	10	14
NVCB72040NF	NVCB73040NF	1-1/2"	40	40.0	20	-	10
NVCB72050NF	NVCB73050NF	2"	50	63.0	31.5	-	10

**控制方式** : 开闭式, 浮动式

**噪 音** : 40 分贝

**旋转角度** : 90°可微调

**旋转限制** : 机械角度限制

**阀位接点** : 3(1.5)A 250V 一组

**工作环境** : 温度-20~50℃, 湿度5~95 %RH

**外壳等级** : IP54

**C E 认证** : 89/336/CE

**阀体材质** : 锻造铜

**球塞材质** : 镀铬黄铜

**阀杆材质** : 镀镍黄铜

**阀座材质** : PTFE(聚四氟乙烯)

**轴封材质** : EPDM Double O-Ring

**阀体耐压** : 20 Bar

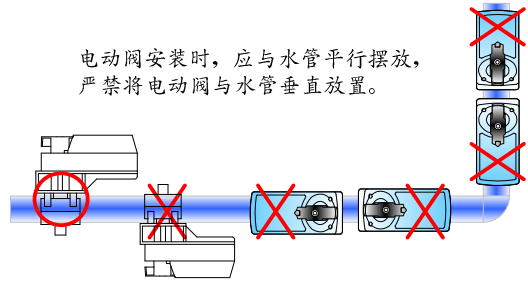
**泄 漏 率** : 0.01 % 流量系数(Kvs)

**工作流体温度** : -5~121℃

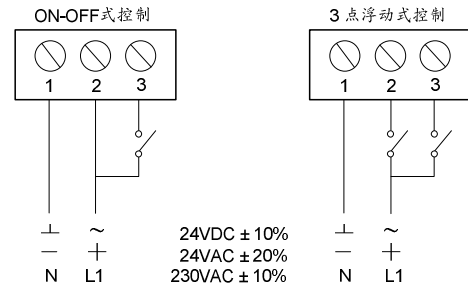
**接管方式** : 螺牙 NPT

## 【安装说明】

- 仔细阅读本安装说明，始可进行安装工作，若未依本说明执行安装有可能会造成电动阀损坏。
- 安装前请确认管子内已清洗乾净始可安装本电动阀。
- 安装电动阀时需注意与管子成一直线密合，避免热源直射或震动之位置(如图一所示)。
- 电动阀应避免让电动头之倾斜角度低於阀体水平位置，以免凝结水逆流至电动头造成故障毁损。
- 安装电动阀需注意将来维修保养空间之预留。
- 请勿安装电动阀於室外之场所，以免马达受潮故障毁损。
- 请勿安装电动控制阀於周围环境温度超过 50°C 及低於 -20°C 或具爆炸性之场所。
- 请勿於送电後才进行安装结线工作，以避免人员触电或造成设备损坏。
- 送电前请先检查电动阀的电气规格及结线是否正确，并使用电表检查电源是否正确。
- 如遇断电或故障欲强制开通阀体，需按下电动头上之手动按钮，再旋转手动杆即可将阀体开启。在通电状态下亦可执行手动操作，但放开手动扭後电动阀会回复至先前状态。



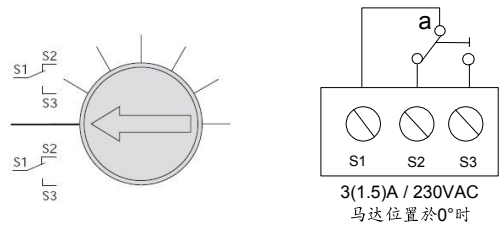
图一 电动阀安装示意图



图二 阀位开关调整图

## 【接线说明】

- 电动阀控制：
  - 将电动头正反转设定钮，设於 CW 顺时针方向位置(如图五所示)，然後依图四所示接线，将 1-3 号端子通电，电动阀会开通；将 1-3 号端子断电，1-2 号端子通电，则电动阀会关闭(如为 ON-OFF 式控制，则不必将 1-2 号通电)。
  - 出厂时本电动阀正反转设定钮，设定於 CW 之位置。
- 阀位开关：
  - 阀位开关位置可做调整，使用螺丝起子直接旋转设定器，设定至需求位置即可(如图三所示)。
  - 阀位开关的 S1 及 S2 为常闭接点，S1 及 S3 为常开接点。

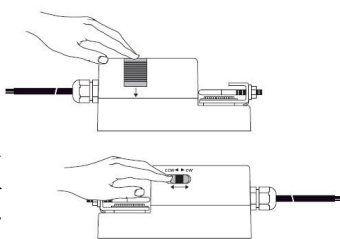


图三 控制方式接线图

图四 阀位开关接线图

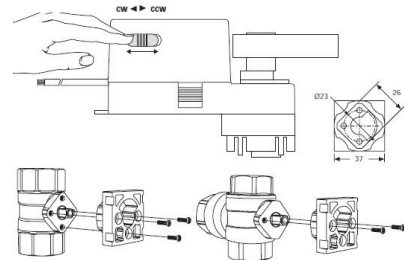
如何调整旋转方向

调整旋转方向，只需将外壳侧边之方向开关按钮反切，即可将马达反向运转

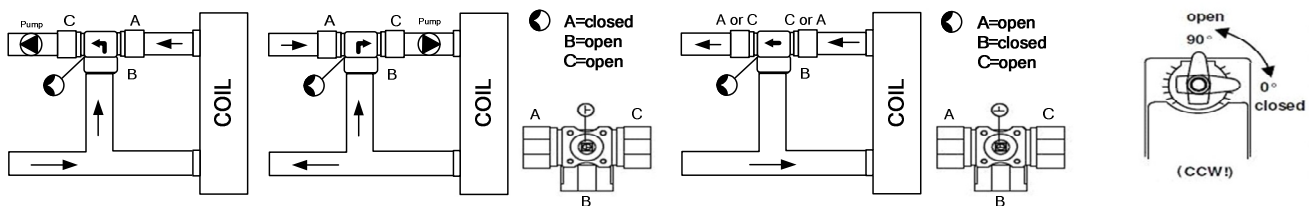


图五 电动阀正反转及阀位设定图

如何手动操作  
只需将外壳侧边之手动按钮压下，即可将马达手动旋转



图六 电动阀组装示意图



图七 电动阀开通及关闭水流方向示意图

【尺寸】 单位：mm

型號	尺寸		A	B	H	L	S
	Inch	mm					
NVCB72(3)020NF	3/4"	20	105	65	158	75	32
NVCB72(3)025NF	1"	25	105	65	160	168	39
NVCB72(3)032NF	1-1/4"	32	140	85	190	175	49
NVCB72(3)040NF	1-1/2"	40	140	85	200	175	55
NVCB72(3)050NF	2"	50	140	85	210	185	57

