

水差压开关

【应用说明】

SFS 水差压开关是应用于侦测中央空调系统及工业制程上液体压力差，以提供机电操作管理员了解压力差状况或藉以控制冰水、冷却水水泵差压大小或锅炉系统压力.. 等以维持压力稳定。

【产品特点】

- 本开关是结合一『EPDM 膜片隔离压力室』及『微动开关』组合而成，采磁力感应驱动微动开关，具不漏水寿命长特点。
- 微动开关驱动采电磁感应方式，没有直接与水接触，因此无泄漏维修问题。



【规格说明】

型号	动作压力	复归压力	最大静压	最大差压	防护等级	输出接点
SFS-050-M1-IP40-G1/4	50±9 mbar (500±90 mmWC)	27±9 mbar (270±90 mmWC)	10 bar	5 bar	IP40	1 SPDT, 10(3)A, 250Vac

註：1 BAR = 100 Kpa ≡ 1 Kg/cm²

本体材质： 铜

本体上盖： 聚苯醚 (NORYL)

隔膜构造： EPDM

弹簧材质： 不锈钢

开关外盒： 尼龙强化玻纤

接口管径： G 1/4"

电 缆： H05 VVF

流体温度： 5°C ~ 95°C

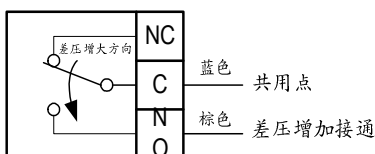
耐 温： 最大 80°C

耐 湿： 10~90 % RH (无凝结水时)

【安装说明】

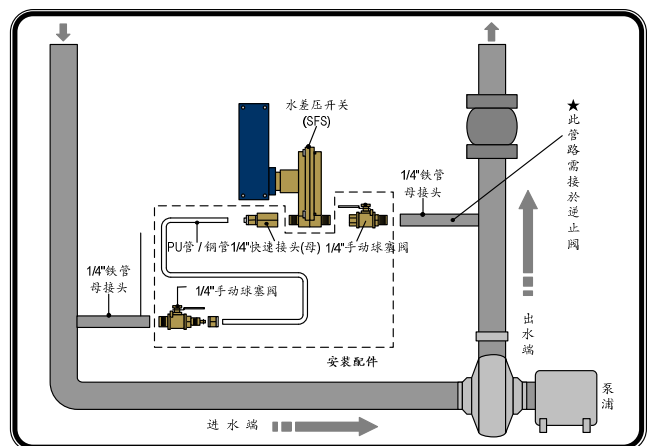
- 请安装开关於避免扰流及震动剧烈之位置，以确保感测值正确良好。
- 安装水差压开关时，请务必自行准备并装置隔离用之手动球塞阀等相关配件，以利日後维修保养工作之进行，请参考安装示意图所示。
- 请勿於送电後才进行安装接线，以避免人员触电或造成设备损坏。

【接线说明】



图一 SFS 接线图

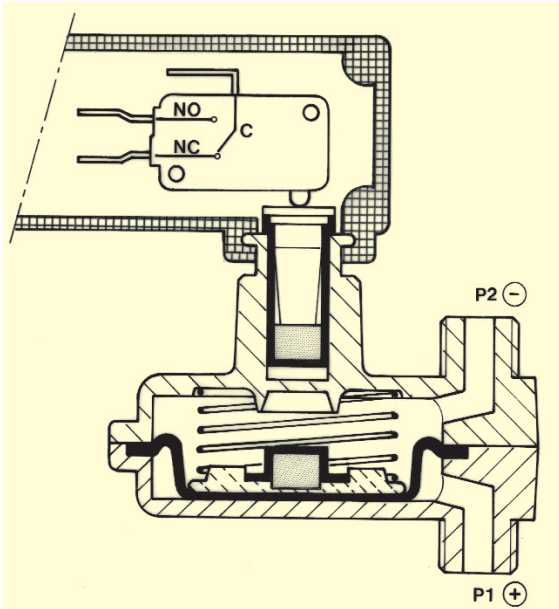
【安装示意图】



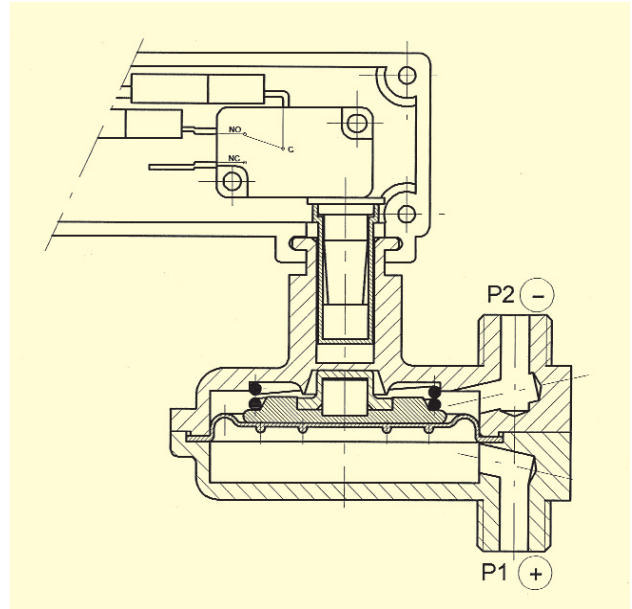
图二 SFS 安装示意图

【原理说明】

压差开关是采用 $\Delta P = P1 - P2$ 产生压差，推动隔膜而拉动本体小上盖内部之永久磁铁，隔膜行程受制於反向弹簧其大小视压力开关之切入特性，另一磁铁位於微动开关之驱动侧位置，当压力差 ΔP 高於动作值时，隔膜行程将使二块磁铁接近到一个距离，可以让它们之间互斥力量高於微动开关押入钮跳开力量的距离，开关将动作(图二)，当压力差 ΔP 减少低於复归值时，二块磁铁将彼此分开，且开关之押入钮将回复到平常位置(图一)。



圖(一)



圖(二)

【尺寸】单位：mm

